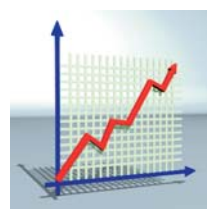


Gießen in Zahlen

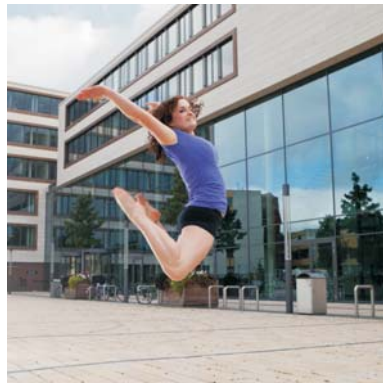
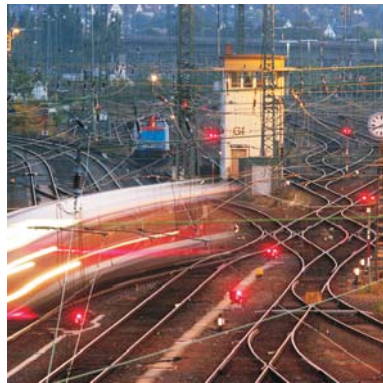


Kennzahlen und Fakten 2013/2014

Standort in Bewegung



Gießen – Standort in Bewegung



Gießen ist eine junge und mit Bürgern aus 150 Nationen auch internationale Stadt, die beständig wächst und nun knapp 77.000 Einwohner hat. Private und öffentliche Dienstleistungen sind wesentlich für den Wirtschaftsstandort Gießen. Der Anteil hochqualifizierter Arbeitskräfte ist mit 16,1 Prozent überdurchschnittlich hoch.

Das städtische Leben wird geprägt durch die über 34.000 Studierenden, die an zwei Hochschulen immatrikuliert sind und Gießen zur Studentenstadt Nr. 1 in Deutschland machen.

Die hervorragende Anbindung an das Rhein-Main-Gebiet und den Flughafen Frankfurt, ein Umland, das viele Freizeitmöglichkeiten bietet und eine engagierte Kulturszene machen das Leben in Gießen attraktiv.

Die enge Verbindung mit ihren Hochschulen und den zugehörigen Wissenstransfer-Einrichtungen hat Gießen zu einem beliebten Standort für technologieorientierte und wissensbasierte Unternehmen insbesondere im Bereich Medizintechnik gemacht. Auch die Branchen Logistik, Metall- und Elektrotechnik, Mess- und Regeltechnik sowie Unternehmensbezogene Dienstleistungen nutzen die vorhandene Infrastruktur und finden in Gießen einen auf sie zugeschnittenen Standort.

Lernen Sie uns kennen und nutzen Sie unsere Kennzahlen und Fakten als Grundlage für Ihre Ansiedlungsentscheidung!

Gießen bietet viele Pluspunkte:

- Bevölkerungsentwicklung
- Innovative Wirtschaft
- Bildung
- Wissenschaft und Forschung
- Technologietransfer
- Infrastruktur
- Lage und Verkehrsanbindung



Bevölkerung



■ Einwohner Gießen (Kommunalstatistik Gießen 12/2012)

76.680

■ Einwohnerentwicklung (Kommunalstatistik Gießen)

1970	75.535
1980	76.374
1990	74.497
2000	73.138
2010	76.391 (Zahlen vor dem Zensus 2011)
2030	83.000 (Projektion Hessen Agentur)

! Positive Bevölkerungsentwicklung seit 2000

■ Einwohnerstruktur (Kommunalstatistik Gießen 12/2012)

Männer	48,41 %
Frauen	51,59 %
Nichtdeutsche	13,28 %

■ Altersstruktur (Kommunalstatistik Gießen 12/2011)

0 bis 5 Jahre	4,9 %
6 bis 14 Jahre	6,8 %
15 bis 64 Jahre	73,1 %
65 Jahre und älter	15,2 %

! Durchschnittsalter Landkreis Gießen 39,9 Jahre
 • Durchschnittsalter Deutschland 44,2 Jahre
 (Statistisches Bundesamt 12/2011)

■ Einwohner Kreis (Zensus 05/2011)

251.238

■ Einwohner Regierungsbezirk (Zensus 05/2011)

1.025.110



Wirtschaft



■ Kennzahlen Einzelhandel (on.point Retail City Profile 2012)

Kaufkraftkennziffer	92,8
Umsatzkennziffer	200,1
Zentralitätskennziffer	215,7
Passantenfrequenz Samstag	3.850/Std.

Übernachtungen (Statistik Hessen 2012)	121.907
--	---------

Gewerbesteuerhebesatz Stadt Gießen	420 %
Grundsteuerhebesatz A Stadt Gießen	330 %
Grundsteuerhebesatz B Stadt Gießen	360 %

■ Beschäftigungsstruktur Stadt Gießen (Statistik Hessen 06/2012)

Land- und Forstwirtschaft	55
Produzierendes Gewerbe	4.736
Baugewerbe	998
Handel, Verkehr und Gastgewerbe	8.662
Information und Kommunikation	1.295
Finanz- und Versicherungsdienstleister	2.107
Immobilien	399
Unternehmensbezogene Dienstleistungen	4.336
Öffentlicher Dienst	19.778
Kultur	1.882
Sozialversicherungspflichtig Beschäftigte gesamt	44.264

■ Arbeitsmarkt Kreis Gießen (Agentur für Arbeit 06/2013)

Sozialversicherungspflichtig Beschäftigte	87.659
Arbeitslose	6,9 % 9.383
Offene Stellen	1.889
Einpendler Stadt Gießen	32.648 (06/2012)
Auspendler Stadt Gießen	11.474 (06/2012)

■ Hochqualifizierte Arbeitskräfte (2011)

- Anteil hochqualifizierter Beschäftigter am
- Wohnort Gießen 16,1 % (Bundesdurchschnitt 10,8 %)

■ Kaufpreise Gewerbegrundstücke (Stadt Gießen 2013)

Grundstücke GE	50,00 – 70,00 €/m ² erschlossen
Grundstücke MI	100,00 – 160,00 €/m ² erschlossen

■ Mietspiegel Gewerbeimmobilien (IVD/ Peters Immobilien 2013)

Büromieten (je nach Ausstattung)	5,00 – 11,50 €/m ²
Hallenmieten	1,50 – 4,00 €/m ²
Ladenlokale	
1-A-Lage	30,00 – 80,00 €/m ²
1-B-Lage	15,00 – 30,00 €/m ²
Nebenkernlagen	7,00 – 15,00 €/m ²



■ Gewerbefläche (Flächennutzungsdatei Stadt Gießen 2012)

4,13 km² Industrie und Gewerbefläche
12 profilierte Gewerbegebiete

■ Gewerbebetriebe (Kommunalstatistik 12/2012)

Gewerbebetriebe gesamt	5.737
Gewerbeanmeldungen	688
Gewerbeabmeldungen	797

■ Größte private Unternehmen in Gießen / Beschäftigte in ca.-Angaben (IHK, eigene Angaben, Helaba-Studie)

Handel und Dienstleistungen

Universitätsklinikum Gießen-Marburg GmbH	
Standort Gießen	4.300
Volksbank Mittelhessen eG	1.200
Sparkasse Gießen	600
Karstadt Warenhaus GmbH	350
Mittelhess. Druck- und Verlags-GmbH	400

Industrie und Baubetriebe

Emhart Technologies Tucker GmbH	650
METTLER TOLEDO GmbH	500
Poppe GmbH & Co. KG	350
Canon Gießen GmbH	250
Faber & Schnepf GmbH & Co. KG (Bau)	200

■ Innovative Branchen

Medizinwirtschaft

Lilly Deutschland GmbH
PASCOE pharmazeutische Präparate GmbH
Universitätsklinikum Gießen-Marburg GmbH

Metall- und Elektroindustrie

Canon Gießen GmbH
Emhart Technologies Tucker GmbH
HEYLIGENSTAEDT GmbH
Johannes Hübner - Fabrik elektrischer Maschinen GmbH
METTLER TOLEDO GmbH
Werth Messtechnik GmbH

Unternehmensbezogene Dienstleistungen im Bereich Forschung und Entwicklung

Alcedis GmbH
Milenia Biotec GmbH
REUTEC Reinraum-, Energie- und Umwelttechnik GmbH

■ Technologietransfer

KNUT - KompetenzNetz UmweltTechnologie
timm - Technologie & Innovation Medizinregion Mittelhessen
TransMIT Gesellschaft für Technologietransfer mbH
TZM - Transferzentrum Mittelhessen



Bildung und Wissenschaft



■ Kinderbetreuung (Kommunalstatistik Gießen 06/2013)

Plätze für Kinder unter 3 Jahren	565
Plätze für Kinder von 3 bis Schuleintritt	2.400
Plätze für Kinder im Schulalter (+ Schülerbetreuung)	240

■ Schulen (Stadt Gießen und freie Träger 2013)

Grundschulen	15
Mittelstufenschule	1
Realschule	1
Gymnasien	4
Gesamtschulen	5
Sonderschulen mit besonderer Förderung	5
Berufliche Schulen	6
Schulen für Erwachsene	1

■ Schulentlassene des Schuljahres 2011/2012 in Gießen (Statistik Hessen)

ohne Abschluss	17
Hauptschulabschluss	191
Realschulabschluss	385
Allgemeine Hochschulreife	855
Sonstige Abschlüsse	19

■ Hochschulen

Justus-Liebig-Universität Gießen (Statistik JLU)

Studierendenzahlen Wintersemester 2012/13
gesamt 25.980

weiblich	16.023
ausländische Studierende	2.307

Technische Hochschule Mittelhessen (Statistik THM)

Studierendenzahlen Wintersemester 2012/13
gesamt 14.000
weiblich 3.385

Campus Gießen	7.810
weiblich	2.256

Hess. Hochschule für Polizei und Verwaltung (Jahresbericht 2012)

Studierendenzahl Gießen 2012 418

Verwaltungs- und Wirtschafts-Akademie (Statistik VWA 2012)

Studierende Standort Gießen 201 201

Studierendendichte (2013)

- Höchste Studierendendichte Deutschlands
- (34.500 Studierende)

Infrastruktur



■ Verkehrsanbindung

Autobahnring A480/485, Anschluss zur A5, A7, A45
IC-Bahnhof
Flugplatz Gießen-Lützellinden für Kleinflugzeuge
Flughafen Frankfurt ca. 45 Minuten

■ Messe (Messe Gießen)

44.000 m² Gesamtareal
ca. 200.000 Besucher (2012)

■ Verwaltung

Agentur für Arbeit
Justizbehörden
Regierungspräsidium
Stadt- und Kreisverwaltung

■ Wohnimmobilien (Plötz Immobilienführer 2013)

Wohnungsmieten	4,90 bis 9,70 €/m ²
Wohnbauland	175,- bis 320,- €/m ²
Eigentumswohnungen	1080,- bis 2.920,- €/m ²
Einfamilienhäuser	180 Tsd. bis 415 Tsd. €

■ Gesundheitswesen (ca.-Angaben)

- Universitätsklinikum Gießen und Marburg GmbH und drei Akut-/Allgemeinkrankenhäuser, gesamt 1.700 Betten
- Stationäre Alteinrichtungen mit 500 Plätzen
- 50 Ärzte für Allgemeinmedizin, 130 Fachärzte
- 25 Apotheken

■ Kultur

Theater Drei-Sparten Stadttheater, English Theatre, Kindertheater, mehrere kleine Bühnen

Kino 2 Lichtspielhäuser, Kino-Center, Multiplex-Kino

Kultur-/Kreativwirtschaft
Konzertsaal, Kunsthalle, Kunstverein, Kunstweg, Galerien, kulturwirtschaftliches Zentrum, sozio-kulturelles Zentrum u.v.m.

Museen Mathematikum, Liebig-Museum, Oberhessisches Museum, Spielzeugsammlung, Setzkasten-Buchdruckmuseum

■ Sport

- 85 Sportvereine mit ca. 20.300 Mitgliedern
- 32 Sport-, Turn- und Gymnastikhallen
- 23 Fußballplätze
- mehrere Leichtathletikanlagen
- 5 Hallen- und Freibäder





Universitätsstadt Gießen
Berliner Platz 1
35390 Gießen

Quellen

Agentur für Arbeit
Bertelsmann Stiftung, Demographieberichte
Bundesamt für Bauwesen und Raumordnung, INKAR
HA – Hessen Agentur GmbH
Hessische Hochschule für Polizei und Verwaltung
Hessisches Statistisches Landesamt
IHK Gießen-Friedberg
Justus-Liebig-Universität Gießen
Landesbank Hessen-Thüringen
Messe Gießen GmbH
on.point – Retail City Profile 2010
Plötz Immobilienführer
Technische Hochschule Mittelhessen
Universitätsklinikum Gießen-Marburg GmbH
Universitätsstadt Gießen
Verwaltungs- und Wirtschafts-Akademie Gießen

Fotos

Tim Lochmüller
MEDIASHOTS werbefotografie
Franz Möller
Technische Hochschule Mittelhessen
Rolf K. Wegst

Herausgeber

Universitätsstadt Gießen
Der Magistrat
Wirtschaftsförderung
Berliner Platz 1
D-35390 Gießen
Tel. +49 (0)641 306-1057
Fax +49 (0)641 306-2060
wirtschaftsfoerderung@giessen.de
www.giessen.de



Layout und Bildquelle

Grundfarben Werbeagentur, Gießen

